



АДМИНИСТРАЦИЯ ГОРОДА ПЕРМИ
ДЕПАРТАМЕНТ ЗЕМЕЛЬНЫХ ОТНОШЕНИЙ

Сибирская ул., д. 15, Пермь, 614000, тел. (342) 212-46-78, факс 212-41-51
e-mail: dzo@gorodperm.ru, http://www.gorodperm.ru

РАЗРЕШЕНИЕ
на размещение объекта

№ 21-01-44-914 от 20 ИЮН 2022

Департамент земельных отношений Администрации города Перми в соответствии с пунктом 3 ст. 39.36 Земельного кодекса Российской Федерации, Положением о порядке и условиях размещения объектов на землях или земельных участках, находящихся в государственной или муниципальной собственности, на территории Пермского края без предоставления земельных участков и установления сервитутов, публичного сервитута, утвержденным Постановлением Правительства Пермского края от 22 июля 2015 г. № 478-п, заявлением от 16 июня 2022 г. № 21-01-06-5382

разрешает ТСЖ «Каляева, 18» (ОГРН: 1125908000943, ИНН: 5908050358), место нахождения: 614109, Пермский край, г. Пермь, ул. Каляева, д. 18, кв.328

размещение объекта: элементы благоустройства территории, в том числе малые архитектурные форма, за исключением некапитальных нестационарных строений и сооружений, рекламных конструкций, применяемых как составные части благоустройства.

на землях: государственная собственность на которые не разграничена

местоположение: г. Пермь, Кировский район, ул. Каляева

разрешение выдано на срок: 1 (один) год

Дополнительные условия размещения:

Территория, согласно схеме, расположена в зоне с особыми условиями использования территорий: приаэродромная территория аэродрома аэропорта Большое Савино.

ТСЖ «Каляева, 18»:

1. Соблюдать Правила использования воздушного пространства, установленные постановлением Правительства Российской Федерации от 11 марта 2010 г. № 138 «Об утверждении Федеральных правил использования воздушного пространства Российской Федерации».

2. Соблюдать Правила благоустройства территории города Перми, утвержденные решением Пермской городской Думы от 15 декабря 2020 г. № 277 «Об утверждении Правил благоустройства территории города Перми».

Приложение: схема предполагаемых к использованию земель или части земельного участка (на 1 л. в 1 экз.).

Начальник департамента земельных
отношений администрации города Перми



м.п.

Т.Н. Мехоношина

Схема предполагаемых к использованию земель или части земельного участка

Объект: пункт приема вторичного сырья, для размещения которого не требуется разрешения на строительство

Местоположение: Пермский край, г. Пермь,
Кировский р-н, ул. Каляева

Площадь земельного участка: 20 кв. м

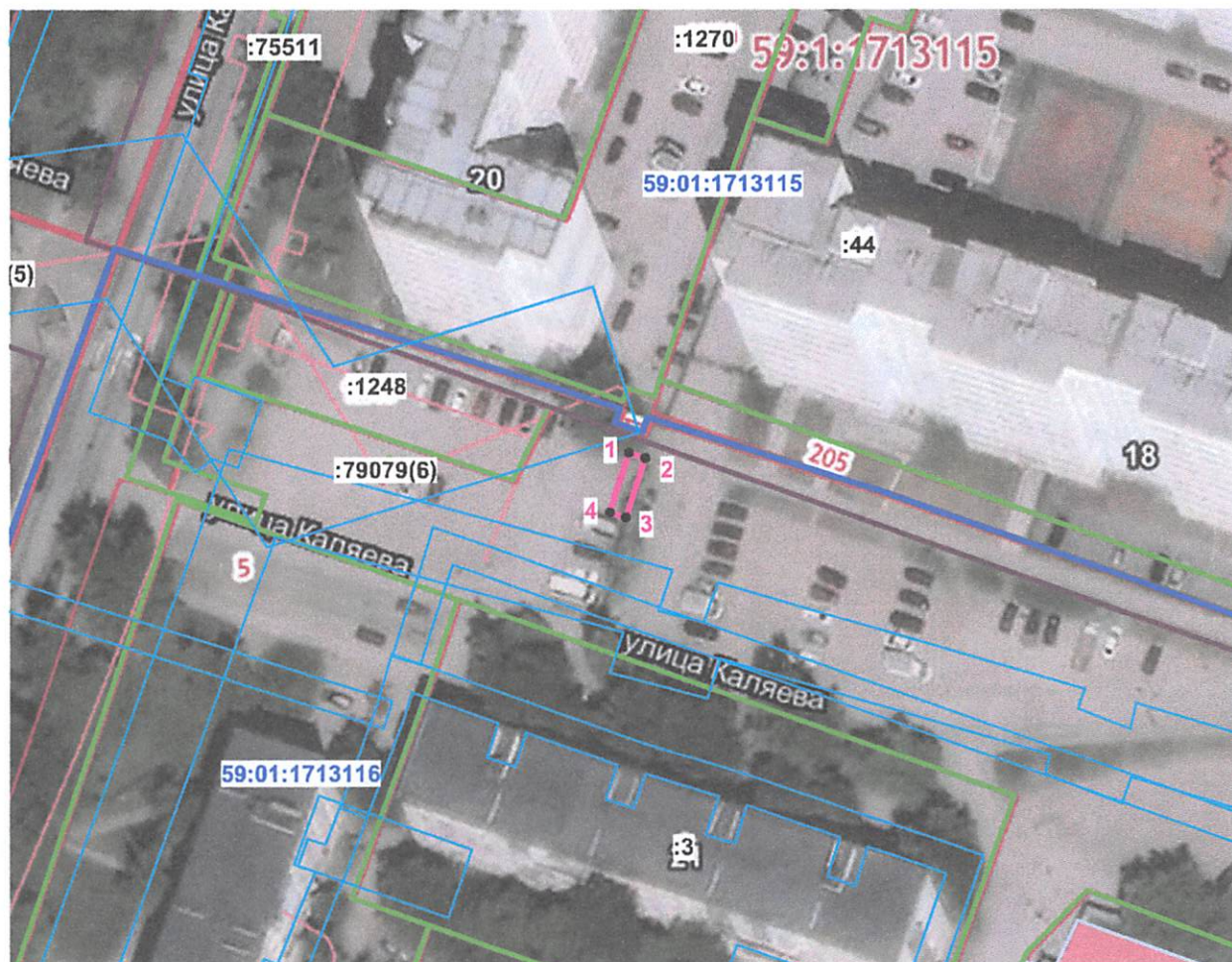
Категория земель: земли населенных пунктов

Вид разрешенного использования: Зона обслуживания и деловой активности местного значения (Ц-2)

Описание границ смежных землепользователей:
от 1 точки до 1 точки - муниципальные земли.

Каталог координат Система МСК-59

№ точки	X, м	Y, м
1	519923.24	2218684.38
2	519922.47	2218686.56
3	519914.34	2218683.88
4	519915.05	2218681.73



Масштаб 1:1000

Условные обозначения:

- - Предполагаемый участок земель, на котором планируется размещение объекта
- - Граница земельного участка, по сведениям ЕГРН
- - Границы территориальных зон
- - Граница кадастрового квартала
- - Граница ЗОУИТ
- - Граница ОКС, по сведениям ЕГРН
- - Надписи номеров кадастровых кварталов
- - Надписи кадастровых номеров земельных участков

Заявитель: 
(подпись, расшифровка подписи)
МП
(для юридических лиц
и индивидуальных предпринимателей)